

# 容器外観検査装置

Inspection Equipment for Container

## 容器の外観をあらゆる角度から 全数検査！



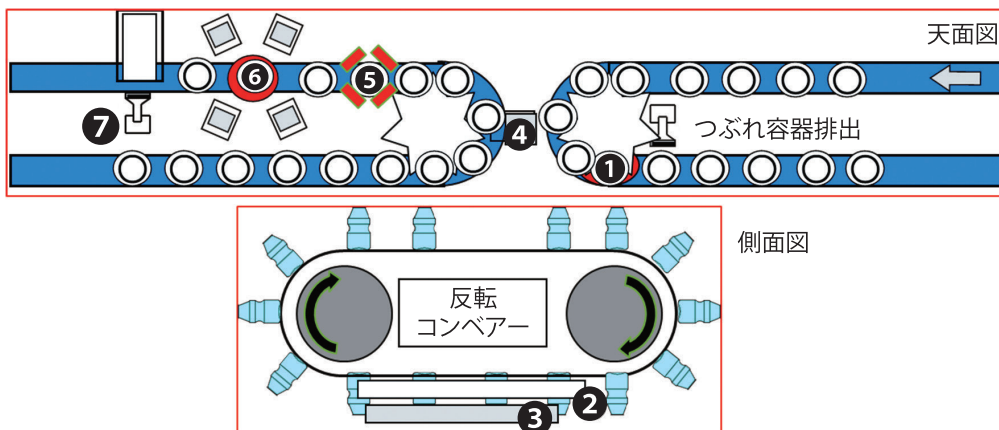
生産稼働中でも  
調整が可能！

ハンドリング技術と  
画像処理技術を統合！

見逃さない  
技術で  
確実に検査

# 1 容器のつぶれ、底内面、天面、側面を検査します。

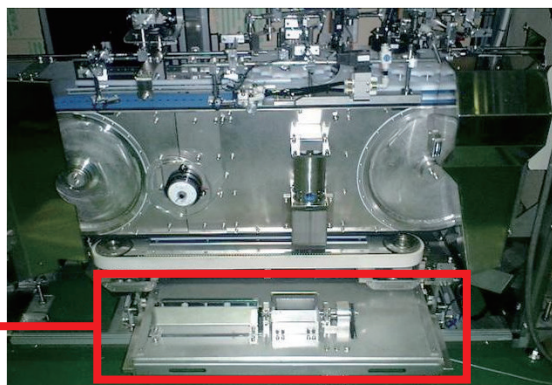
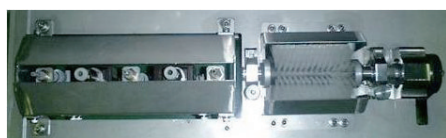
- 上流から流れてきた容器のつぶれ、底内面、天面、側面を全数検査します。  
つぶれ容器は検査装置内に入る前に排出します。



- ① つぶれ検査
- ② 反転コンベアベルト
- ③ 異物除去装置
- ④ 底内面検査
- ⑤ 天面(口)検査
- ⑥ 側面検査
- ⑦ 排出

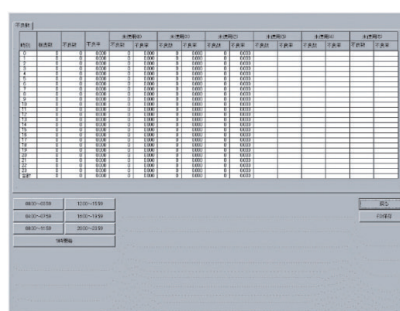
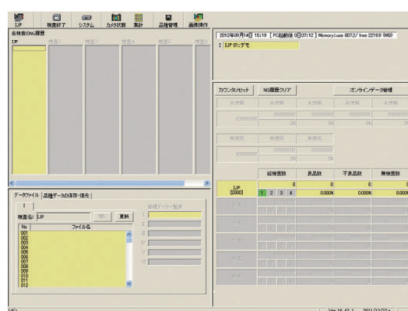
# 2 異物除去反転装置で容器内異物を除去

- 異物除去ブラシ、除電エアー、高圧エアーで容器内や容器天面の異物を除去します。



# 3 品質管理に役立つトータルカウンターと不良時の画像保存

- 検査本数及び、排出本数、検査毎の欠陥検出数をシステムモニタ上に表示しますので、品質管理に役立ちます。
- 保存されるデータは過去1週間分です。また不良を検出すると、その画像をビットマップ形式で保存します。(標準=20枚)



## 仕様

- 対象製品: 丸型樹脂容器(小容量)
- 処理能力: 最大 800 本/分
- 検査項目: つぶれ検査【容器のつぶれを検査・排出し、反転装置での搬送を安定させる】  
天面検査【容器天面フランジ部の黒点異物、バリ、割れを検査】  
底内面検査【容器底内面部の黒点異物、白化を検査】  
側面検査【容器側面の黒点異物、白化、つぶれを検査(全周検査)】
- 品種登録: 検査の品種毎の設定値は 50 品種まで登録可能です。  
(オプションにて最大 99 品種まで増設可能です。)