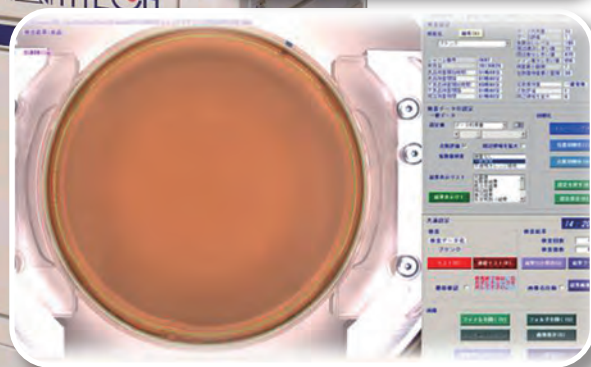
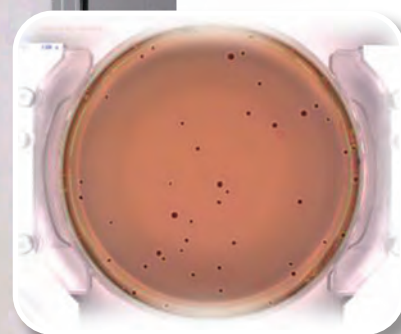


AMC-100 自動微生物検出判定装置

Automatic Microbe Checker

検体を恒温槽で自動管理！ 微生物の発生を検出！



**ハンドリング技術と
画像処理技術を統合**

**微生物を短時間で
検出可能 ※1**

**見逃さない
技術で
確実に検出**

※1.検体により検出が可能な時間は変更します。

1 検体の投入から菌検査までを自動化

- 検体(シャーレ)を投入した後、ストック棚への移載→検体情報の読み取り→菌検査→シャーレの取出し口までの移載を自動で行います。



シャーレ投入取り出し口



ストック棚



検体情報の読み取り



設定時間毎の菌検査

2 画像処理技術による検体情報の読み取りと菌検査

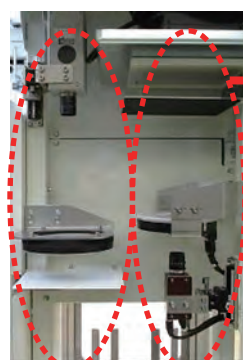
■印字読み取り

- シャーレから検体データを読み取ります。特殊な光学系を使用し、レーザー印字(※2)を撮像します。品種名や製造年月日、時刻も読み取りが可能です。

※2 本装置にはレーザー印字機能はありません。

■菌検査

- 培養期間中に検体を設定した間隔で繰り返し撮像します。シャーレ全体の微生物コロニーを検出し、良品・不良品の判定を行います。
- 微生物の検出は最短で7時間での検出実績があります。また検査画像は全数保存され、任意の検体で経時変化をモニタリングできます。
- 印字読み取りと菌検査はそれぞれ別カメラで撮像します。



印字読み取り部



菌検査部

3 恒温槽での温度管理

- 本装置内のストック棚は恒温槽となっているため、一定温度での培養が可能です。1ストック毎にプレートヒーターにて加熱し、各段の度をモニター画面に表示しています。(ストックが20段の場合は4段毎に計測)

仕 様

- 対象製品: Φ90mmシャーレ
- 処理能力: 100枚/時間
- 検査項目: 微生物の有無(短時間で検出) / 検出最小サイズ Φ0.2mm
- 品種登録: 50品種まで登録可能(最大99品種まで増設可能)
- 温度調節: プレートヒーター加熱方式
- 温度調節ゾーン: 4ゾーン(温度履歴保存機能あり)
- 主な検査手法: 色分類 / 差分画像 / カラー空間変換
- その他仕様: 温度履歴保存機能、免震設計

製造元

INTECH 株式会社 エヌテック

■本社 / 〒503-1334 岐阜県養老郡養老町豊字川原134 TEL:0584-33-2172・FAX:0584-33-2168
■東京支店 / 〒130-0026 東京都墨田区両国2-17-17 両国STビル6階 TEL:03-5669-0927・FAX:03-5669-0928
■関東CSセンター / 〒346-0003 埼玉県久喜市久喜中央3丁目8-23 フリーダイヤル:0120-409-559

**T
SHOJI
HO**
since 1968

販売元

東邦商事株式会社

〒557-0045 大阪市西成区玉出西2-13-21
TEL:06-6658-0688・FAX:06-6658-3108