

PVNシリーズ

実PETボトル外観検査装置

Visual Inspection Equipment for Full PET Bottle

扱い易さを追求した操作性で
不良を確実に排除!

生産稼働中でも調整が
可能! (オンラインシステム)

ハンドリング技術と
画像処理技術を融合

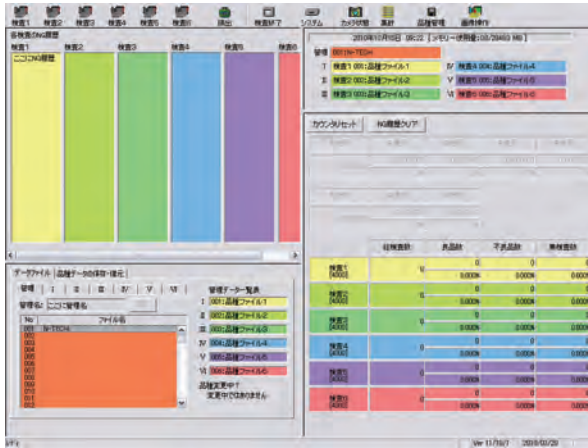
見逃さない
技術で
確実に検査



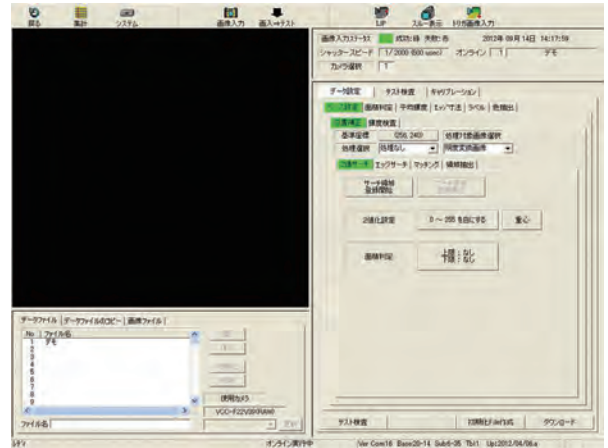
① 扱い易さを追求した操作性

- 自動保存された不良判定画像で内容を確認しながら、検査設定の見直しをスムーズに行えます。

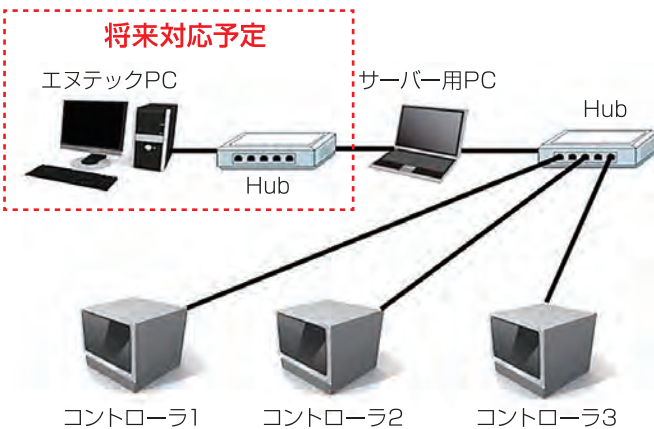
管理画面



調整画面



② ネットワーク対応



- データの管理や設定調整などはサーバー用PCで行います。
- 複数台のコントローラをリンクさせることができ、1台のPCでデータの一括管理、遠隔操作などが可能となります。
- 万一PCが故障しても、コントローラ単体で検査を実行します。



リモート操作、リモートメンテナンス
将来対応予定

仕様

対象製品	200ml~2.0l PETボトル (丸・角・六角、口径はφ28・φ38に対応します)
処理能力	最大960本/分
検査項目	<ul style="list-style-type: none"> ・キャップ側面外観検査 ・キャップ異品種検査 ・ラベル外観検査 ・液面レベル検査 ・印字検査 ・アルミテープ検知
品種登録	検査設定値は、100品種まで登録できます。 (オプションにて最大999品種まで増設可能です)