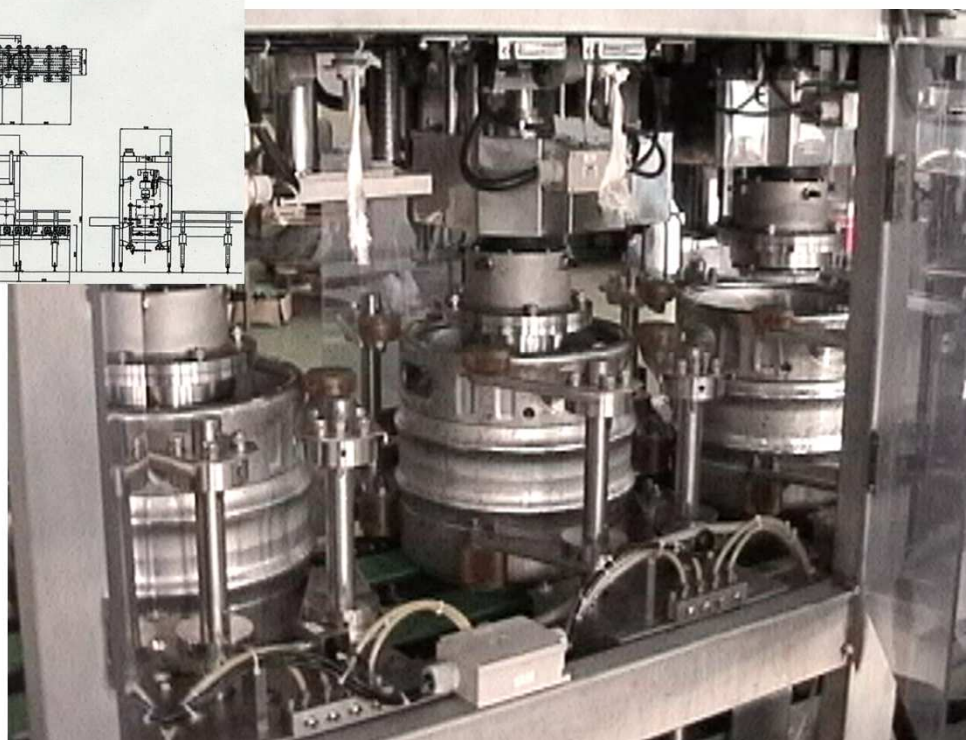
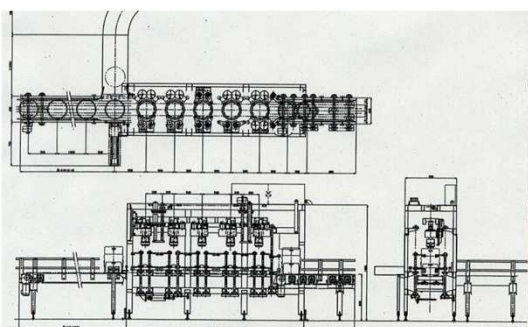


大樽用残圧検査・増締装置

一体型はエヌテックの特許です

- * 自動段替装置付き→型替わずか20秒
- * サーボモーター式の為バルブヘッドを痛めません
- * 樽内圧を一定に保ち、トルクの安定化を図ります
- * 一体化することにより省スペースを実現、管理も容易になりました



基本仕様
 (5ヘッドの場合)

樽種	処理能力 KPH
7L	1600
15L	1600
20L	1300
25L	1200

株式会社 エヌテック

<http://www.ntech.co.jp/>

〒503-1334 岐阜県養老郡養老町豊字川原134番地

営業直通 Tel (0584)33-2172 Fax (0584)33-2168